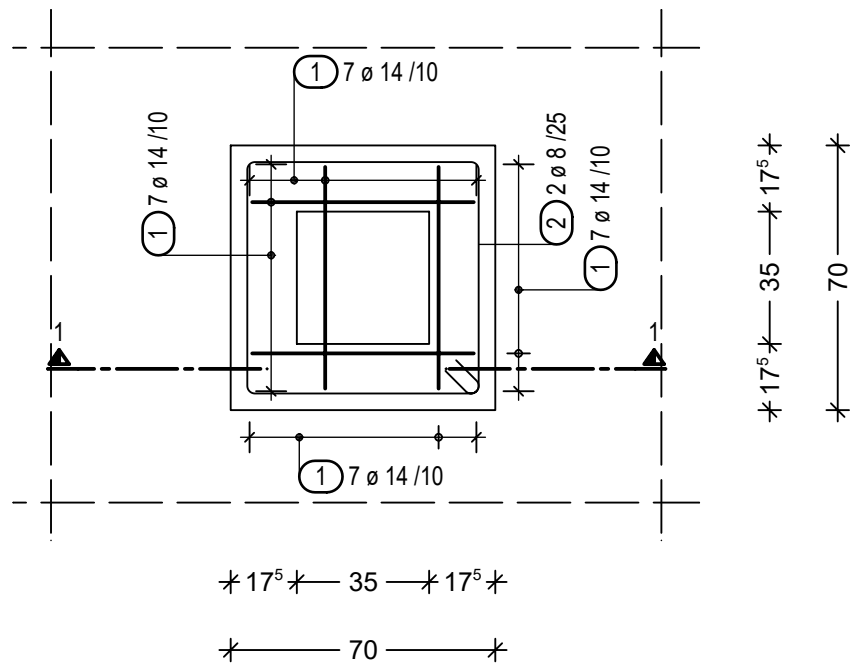
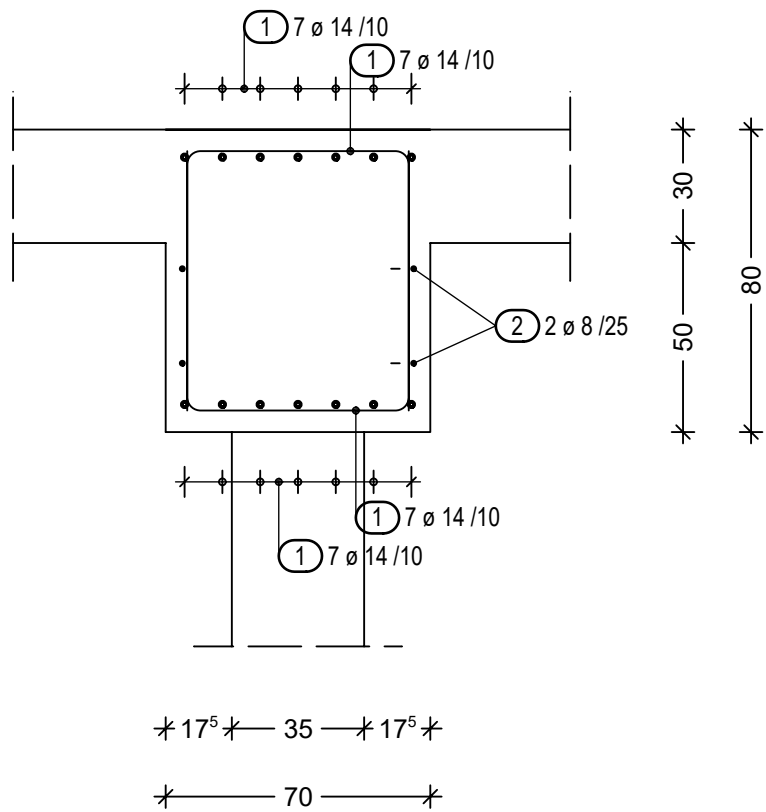


GLAVA - G-1

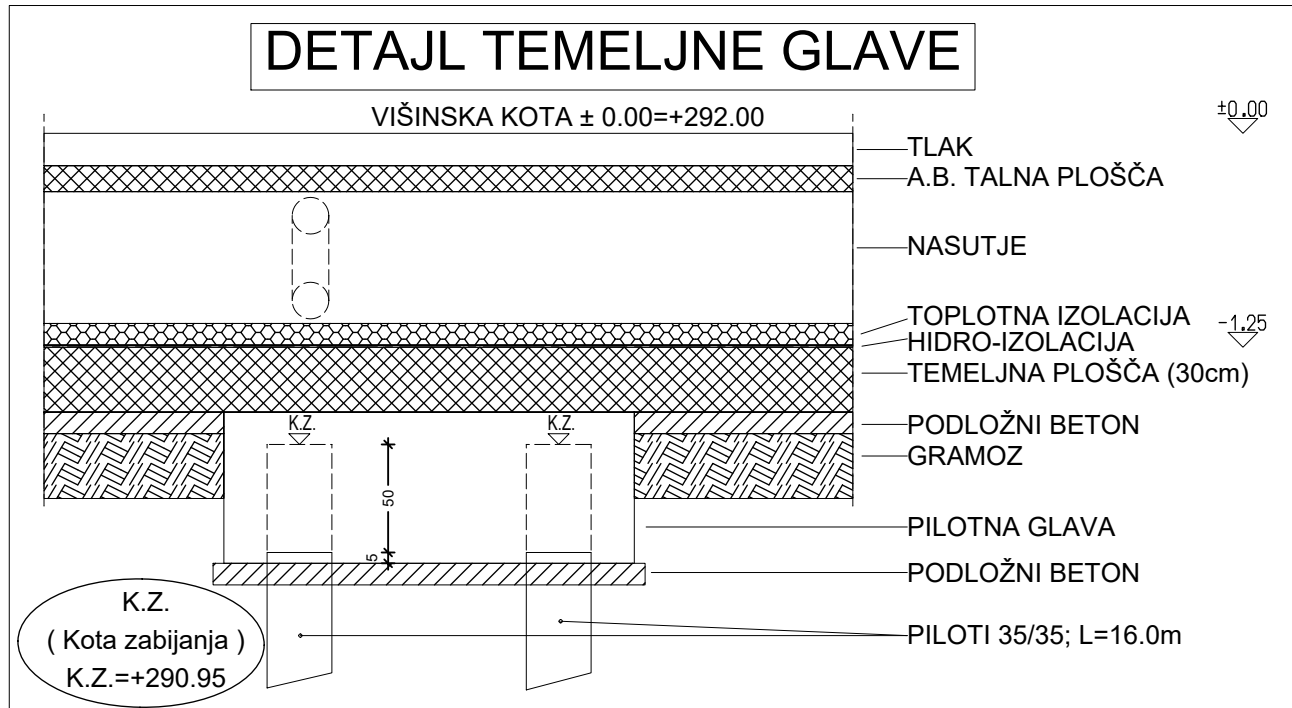
Armatura pilotne glave
Število: 278 kom



Prerez 1 - 1



DETAJL TEMELJNE GLAVE



Seznam palic - oblika krivljenja

Poz.	Kosov	Fi [mm]	Posam. dolžina [m]	Kotirana oblika krivljenja (ni v merilu)	Skupna dolžina [m]	Teža [kg]
1	7784	14	2.00		15568.00	19491.14
2	556	8	2.69		1495.64	611.72

Skupna teža [kg] : 20102.86

teža do Ø12 611.72
teža nad Ø12 19491.14

ARMATURNI NAČRT
PILOTNE GLAVE
G-1

M 1:20

Beton:
- C30/37, c=5,0cm (c=4,0cm)
Armatura:
- BST 500 S
- B 500 B
POZOR!! Glej tudi ostale načrte pilotov, temeljnih plošč,
opažne načrte pilotnih glav in ostale načrte!!!

POZOR!! DOKONČNE POZICIJE ODPRTIN USKLADI IZVAJALEC
GRADBENIH DEL Z IZVAJALCEM INSTALACIJ UPOŠTEVAJOČ
TEHNOLOGIJO IN OPREMO.
VSE DIMENZIJE IN KOTE USKLADITI Z ARHITEKTURO!!!



ident.st. 0429

Številka projekta:	13/18
Investitor:	Univerza v Ljubljani, Kongresni trg 12, 1000 Ljubljana
Objekt:	Stavbe za izobraževanje in znanstvenoraziskovalno delo Veterinarska fakulteta
Načrt:	ARMATURNI NAČRT PILOTNE GLAVE G-1
Projekt:	PZI
Vodja projekta:	Miloš JEFTIČ, univ.dipl.inž.arh. A-1237
Pooblaščen inženir:	Edvard ŠTOK, univ.dipl.inž.grad. G-0145
Sodelavci:	Matej Škrajnar gr.teh.
Merilo:	1:20
List:	A-01
Datum:	Avgust 2022
Pregledal:	